

▲注意

- ※ 作業前に必ずバッテリーのマイナス端子を外してください。
- ※ 本取付要領書の内容を守らなかった為の不具合・損害等につきましては弊社は一切の責任を負いかねますのでご了承下さい。
- ※ 本製品を改造しての取り付けはしないで下さい。又指定車輛以外への取り付けはしないで下さい。
- ※ 作業は必ず、パーキングブレーキをかけ、エンジンを停止し完全に冷めてから、車輛が確実に固定されている事を確認して行なって下さい。
- ※ 作業は必要に応じて、作業手袋・作業衣服等を着用の上、注意して作業を行なって下さい。
- ※ 工具等をご使用の際は特に充分取扱いに注意して作業を行なって下さい。
- ※ 又、作業における全てのケガ・故障・破損等につきましては弊社は一切の責任を負いかねます。
- ※ 純正部品の取り外し・取り付け等のご不明点は車輻照販売センターにお問い合わせ下さい。
- ※ 取付時の手の届き所に置かれないでください。飲み込んだり、ケガの原因となる事があります。
- ※ 本製品、及び付属品の仕様は改良の為に予告なく変更する場合がございます。

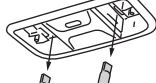
フロントマップランプ



①純正ランプカバーの取外し

スイッチをOFFにしてランプが消えていることを確認して下さい。○印部の隙間に内張り剥し等を入れてランプカバーを取外して下さい。傷付き防止のため、ユニットにマスキングテープ等を貼る事をお勧めします。

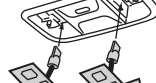
【注意】力を入れすぎでカバーやツメを割らないように注意下さい。



②電球の取外し

純正電球を取外して下さい。

【注意】点灯直後の電球は表面が高温になっていますので、表面が冷めた事を確認し、作業を行ってください。



③LEDの取付け

純正電球を取外した後の要領でLEDを取付けます。この時点で必ず、点灯確認を行ってください。LED本体に付属の特殊のレタンをユニットに押し込むようにする事で取付が出来ます。

※ウレタンの圧力で保持するため両面テープは使用しません。

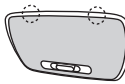


④最終チェック

LEDが固定できましたら、LEDの向きや、本体の取り付け具合を確認して下さい。

確認できたらミラコートリフレクターの保護シールを剥しカバーを装着して完成です。

リアルームランプ



①純正ランプカバーの取外し

スイッチをOFFにしてランプが消えていることを確認して下さい。○印部の隙間に内張り剥し等を入れてランプカバーを取外して下さい。傷付き防止のため、ユニットにマスキングテープ等を貼る事をお勧めします。

【注意】力を入れすぎでカバーを割らないように注意下さい。



②電球の取外し

純正電球を取外して下さい。

【注意】点灯直後の電球は表面が高温になっていますので、表面が冷めた事を確認し、作業を行ってください。



③LEDの取り付け

純正電球を取外した後の要領でLEDを取付けます。この時点で必ず、点灯確認を行ってください。LED本体に付属の特殊のレタンをユニットに押し込むようにする事で取付が出来ます。

※ウレタンの圧力で保持するため両面テープは使用しません。

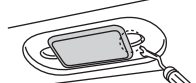


④最終チェック

LEDが固定できましたら、LEDの向きや、本体の取り付け具合を確認して下さい。

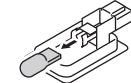
確認できたらミラコートリフレクターの保護シールを剥しカバーを装着して完成です。

ラゲージランプ



①純正ランプユニットの取外し

スイッチをOFFにしてランプが消えていることを確認して下さい。内張り剥しを丸印部の隙間に入れて、ランプを外し、ランプのコネクタを外して下さい。傷付き防止のため、内張り部にマスキングテープ等を貼る事をお勧めします。



②電球の取外し

矢印の方向に純正電球を引っ張り、取外して下さい。

【注意】点灯直後の電球は表面が高温になっていますので、表面が冷めた事を確認し、作業を行ってください。



③LEDの取付け

ミラコートリフレクターの保護シールを剥しLED本体を奥まではめ込んで下さい。LED本体に付属の特殊のレタンをユニットに押し込むようにする事で取付が出来ます。この時点でコネクタを付け、必ず点灯確認を行ってください。

※ウレタンの圧力で保持するため両面テープは使用しません。



④最終チェック

LEDが固定できましたら、LEDの向きや、本体の取り付け具合を確認して下さい。

確認できたらランプユニットを元通り取付けて下さい。

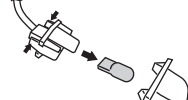
リアナンバーランプ



①ランプユニットの取外し

ナンバープレート上部にランプユニットがありますので、側面に手を押して取外して下さい。

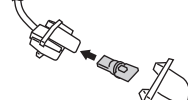
【注意】力を入れ過ぎでランプユニットのツメを折らないように注意して下さい。



②電球の取外し

ランプユニット外側のツメを押してランプカバーを外して下さい。ソケットから電球を取外して下さい。

【注意】点灯直後の電球は表面が高温になっていますので、表面が冷めた事を確認し、作業を行ってください。



③LEDの取付け

純正電球を取外した後の要領で、LEDがナンバープレートの方を向くよう取付けて下さい。この時点で必ず、点灯確認を行ってください。点灯しない場合は、電球部を調整して下さい。点灯確認できたらランプカバーをソケットに取付けて下さい。



④最終チェック

ランプユニットの左側のツメを先に引っ掛けて押し込んで取付けて下さい。

反対側も同様に行ってください。

純正部品の脱着についてご不明な点は、カーショップ・ディーラーへお問い合わせ下さい。