

GARAX LED SERIES

取付説明書

適合車種

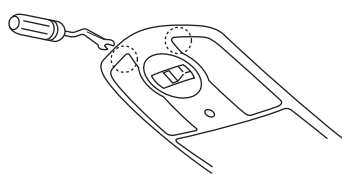
PRIUS ZVW30

弊社製品をお買い求め頂き誠に有難うございます。取り付けの前に必ずこの説明書をご覧ください。

フロントマップランプ

※ノーマルルーフ車のみ対応

[注意] この商品には+極と-極の極性が決まっており、点灯チェックで、点灯しない場合、電極部を反対に取り付けてみてください。



①純正ランプカバーの取外し

ランプが消えていることを確認して下さい。○印部の隙間に内張り剥し等を入れてランプカバーを取外して下さい。

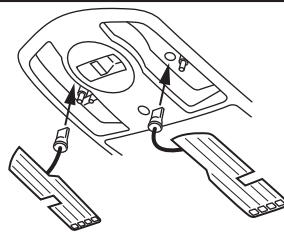
[注意] 力の入れすぎでカバーやツメを割らないようご注意ください。



②電球の取外し

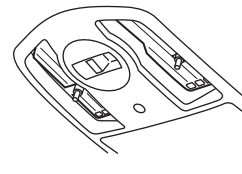
純正電球を取外して下さい。図の部分の突起を切取して下さい。(スイッチではありません。)

[注意] 点灯直後の電球は表面が高温になっていますので、表面が冷めた事を確認し、作業を行ってください。



③LEDの取付け

純正電球を取外した逆の要領でLEDのソケットを取付けます。この時点で必ず、点灯確認を行ってください。点灯しない場合は、電極部の差込みを反対向きに変えて取付けを行ってください。点灯が確認できましたら、LED本体の裏側の両面テープで固定して下さい。



④最終チェック

LEDが固定できましたら、LEDの向きや、両面テープの接着具合を確認し、点灯確認を行ってください。(点灯しない場合は、再度金具部の取付け具合を確認して下さい。)確認できましたらカバーを装着し完成です。

リアルームランプ

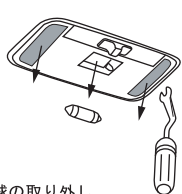
[注意] この商品には+極と-極の極性が決まっており、点灯チェックで、点灯しない場合、電極部を反対に取り付けてみてください。



①純正ランプカバーの取外し

ランプが消えていることを確認して下さい。○印部の隙間に内張り剥し等を入れてランプカバーを取外して下さい。

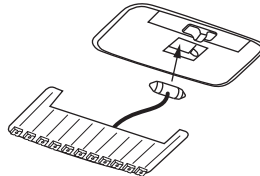
[注意] 力の入れすぎでカバーを割らないようご注意ください。



②電球の取り外し

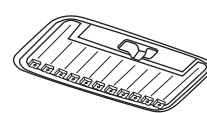
電球を取り外します。両端にカバーが付いている場合はLOCKと書いてある部分に内張り剥し等を差し込み、カバーを取外して下さい。

[注意] 点灯直後の電球は表面が高温になっていますので、表面が冷めた事を確認し、作業を行ってください。



③LEDの取り付け

純正電球を取外した逆の要領でLEDのソケットを取付けます。この時点で必ず、点灯チェックを行ってください。点灯しない場合は、電極部の差込みを反対向きに変えて取付けを行ってください。点灯が確認できましたら、LED本体の裏側の両面テープで固定して下さい。

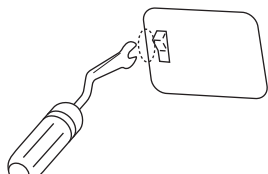


④最終チェック

LEDが固定できましたら、LEDの向きや、両面テープの接着具合を確認し、点灯確認を行ってください。(点灯しない場合は、再度金具部の取付け具合を確認して下さい。)確認できましたらカバーを装着し完成です。

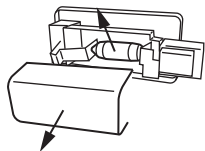
ラゲージランプ

[注意] この商品には+極と-極の極性が決まっており、点灯チェックで、点灯しない場合、電極部を反対に取り付けてみてください。



①純正ランプユニットの取外し

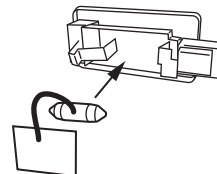
ランプが消えていることを確認して下さい。内張り剥しがしを○印部の隙間に入れて、ランプユニットを取外し、コネクタを外して下さい。



②電球の取り外し

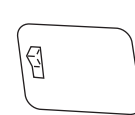
ランプカバーを外して下さい。電極を外側に押しながら純正電球を引っ張り、取外して下さい。

[注意] 点灯直後の電球は表面が高温になっていますので、表面が冷めた事を確認し、作業を行ってください。



③LEDの取付け

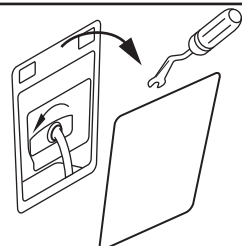
純正電球を取外した逆の要領でLEDを取付けます。この時点でコネクタに接続し、必ず点灯確認を行ってください。点灯しない場合は、電極部の差込みを反対向きに変えて下さい。点灯が確認できましたら、LED本体の両面テープでレンズに固定して下さい。



④最終チェック

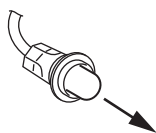
点灯確認ができましたらコネクタを取付けて、ランプユニットを元通り戻して下さい。

リアナンバーランプ



①ソケットの取外し

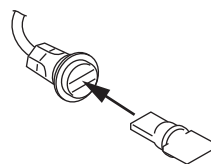
ランプが消えていることを確認して下さい。リアハッチ室内側のカバーを内張り剥し等で外して下さい。ナンバーランプのソケットを外して下さい。



②電球の取り外し

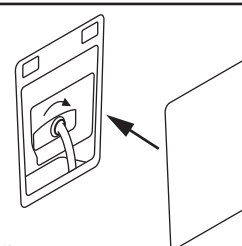
純正電球を矢印方向に引張って取外して下さい。

[注意] 点灯直後の電球は表面が高温になっていますので、表面が冷めた事を確認し、作業を行ってください。



③LEDの取付け

純正電球を取外した逆の要領でLEDを取付けます。ソケットを車両に取付け、ナンバーが照らされている事を確認して下さい。照らされない場合はLEDの向きを逆にして下さい。



④最終チェック

点灯確認が出来たら、カバーを元通り取付けて下さい。反対側も同様に行ってください。

純正部品の脱着についてご不明な点は、カーショップ・ディーラーへお問い合わせ下さい。