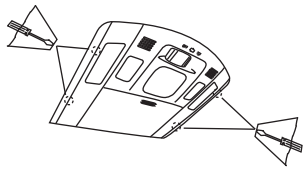


弊社製品をお買い求め頂き誠に有難うございます。取り付けの前に必ずこの説明書をご覧ください。

フロントマップランプ

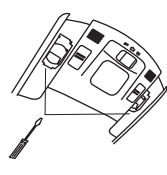
[注意]この商品には+極と一極の極性が決まっており、点灯チェックで、点灯しない場合、電極部を反対に取り付けてみてください。



①純正ランプカバーの取外し

ランプが消えていることを確認し、ランプカバーの切り込みにマイナスドライバー等の細い工具で、軟らかい布を当て、取り外します。

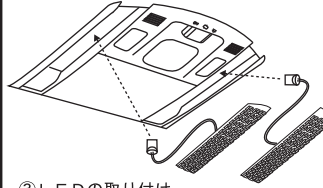
[注意]力を入れすぎでカバーを割らないようご注意ください。



②電球・反射板の取り外し

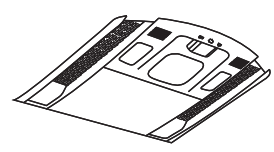
電球を取り外します。反射板を固定しているツメをマイナスドライバーで押して外します。

[注意]点灯直後の電球は表面が高熱になっていますので、温度が冷めた事を確認し、作業を行ってください。



③LEDの取り付け

純正電球を取り外した、逆の要領で取り付けます。この時点で必ず、点灯チェックを行ってください。点灯しない場合は、電極部を差込を反対側に変えて取り付けを行ってください。LED本体の裏側の両面テープを剥がし、貼り付けます。

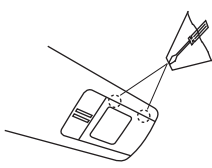


④最終チェック

LEDが固定できましたら、LEDの向きや、両面テープの接着の具合を確認し、点灯チェックを行ってください。(点灯しない場合は、再度、金具部の取り付け具合を確認してください。)確認できましたらカバーを装着し完成です。

リアルームランプ

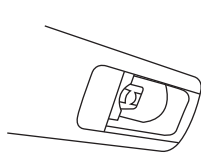
[注意]この商品には+極と一極の極性が決まっており、点灯チェックで、点灯しない場合、電極部を反対に取り付けてみてください。



①純正ランプカバーの取外し

ランプが消えていることを確認し、ランプカバーの隙間にマイナスドライバー等の細い工具に軟らかい布を当て、取り外します。

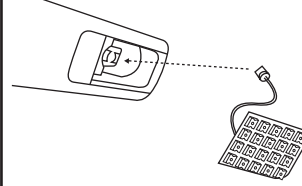
[注意]力を入れすぎでカバーを割らないようご注意ください。



②電球の取り外し

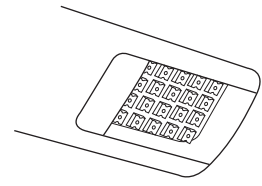
電球を取り外します。

[注意]点灯直後の電球は表面が高熱になっていますので、温度が冷めた事を確認し、作業を行ってください。



③LEDの取り付け

純正電球を取り外した、逆の要領で取り付けます。この時点で必ず、点灯チェックを行ってください。点灯しない場合は、電極部の差込を反対側に変えて取り付けを行ってください。LED本体の裏側の両面テープを剥がし、貼り付けます。

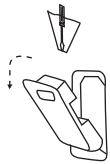


④最終チェック

LEDが固定できましたら、LEDの向きや、両面テープの接着の具合を確認し、点灯チェックを行ってください。(点灯しない場合は、再度、金具部の取り付け具合を確認してください。)確認できましたら、カバーを装着し完成です。全4箇所 同様の作業を行ってください。

ラゲージランプ

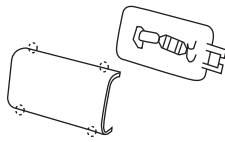
[注意]この商品には+極と一極の極性が決まっており、点灯チェックで、点灯しない場合、電極部を反対に取り付けてみてください。



①純正ランプカバーの取外し

ランプが消えていることを確認し、マイナスドライバー等の細い工具に軟らかい布を当て、上側から差し込みます。コネクタを逃がすように引き出し、取り外した後、コネクタとレンズを外します。

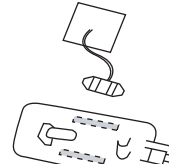
[注意]力を入れすぎでカバーを割らないようご注意ください。



②電球の取り外し

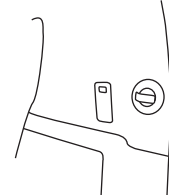
丸印部のツメを外しカバーを取り外し電球を取り外します。

[注意]点灯直後の電球は表面が高熱になっていますので、温度が冷めた事を確認し、作業を行ってください。



③LEDの取り付け

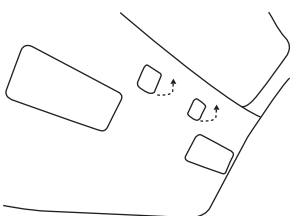
純正電球を取り外した、逆の要領で取り付けます。この時点で必ず、点灯チェックを行ってください。点灯しない場合は、電極部の差込を反対側に変えて取り付けを行ってください。LED本体の両面テープを剥がし、レンズへ貼り付けます。



④最終チェック

LEDが固定できましたら、LEDの向きや、両面テープの接着の具合を確認し、点灯チェックを行ってください。(点灯しない場合は、再度、金具部の取り付け具合を確認してください。)確認できましたら、カバーを装着し完成です。

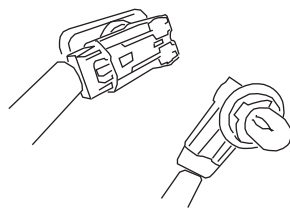
リアナンバーランプ



①リアハッチ内張りの取外し

ナンバーランプ付近の内張りを外せる様になっていますので、下側から内張り剥し等を差し込み、内張りを剥がします。

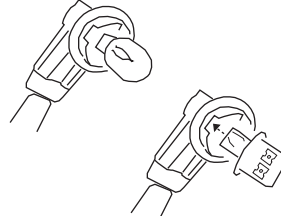
[注意]力を入れすぎで、内張りを割らないようご注意ください。



②ナンバーランプソケットの取り外し

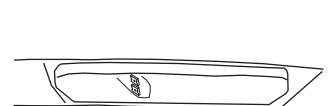
内張りを剥がすとナンバーランプのソケットが見えてきますので、ソケットを取り外します。

[注意]点灯直後の電球は表面が高熱になっていますので、温度が冷めた事を確認し、作業を行ってください。



③LEDの取り付け

ソケットから、純正電球を取り外し、LEDを取り付けます。ここで必ず点灯確認を行ってください。点灯が確認できたら、ソケットをナンバーランプ本体に取り付けます。



④最終チェック

LEDの向きを確認し、もう一方も同様の取り付け方で行ってください。2ヶ所とも点灯の確認が出来ましたら車内の内張りを取り外した逆の要領で取り付けます。

純正部品の脱着についてご不明な点は、カーショップ・ディーラーへお問い合わせ下さい。