

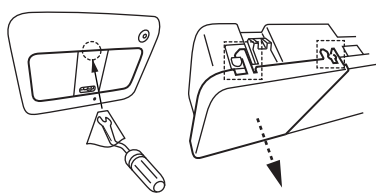
# GARAX LED SERIES

**取付説明書** 適合車種 C25 SERENA

弊社製品をお買い求め頂き誠に有難うございます。取り付けの前に必ずこの説明書をご覧ください。

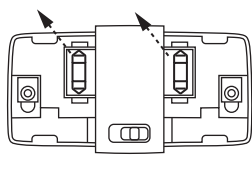
## フロントマップランプ

※サンルーフ装着車は非対応

**[注意]** この商品には+極と-極の極性が決まっており、点灯チェックで、点灯しない場合、電極部を反対に取り付けてみてください。


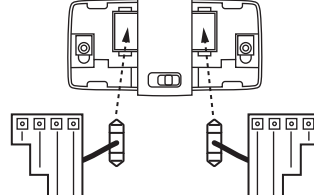
①純正ランプカバーの取外し

ランプが消えていることを確認して下さい。内張り剥がしに軟らかい布を当てたものを丸印部の隙間に入れて、ランプユニットを取外し裏側のコネクタを外して下さい。□印部のツメに注意しカバーを取外して下さい。(左右共)

**[注意]** 力の入れすぎでカバーやツメを割らないようご注意ください。


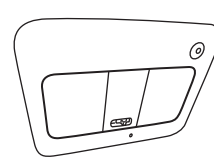
②電球の取外し

電極部を外側に押しながら電球を外して下さい。

**[注意]** 点灯直後の電球は表面が高温になっていますので、表面が冷めた事を確認し、作業を行ってください。


③LEDの取付け

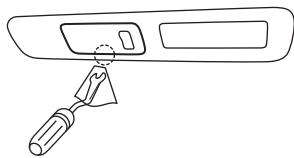
純正電球を取外した逆の要領でLEDを取付けます。この時点で必ず、コネクタを接続し点灯確認を行ってください。点灯しない場合は、電球の向きを反対に取り付けて下さい。点灯が確認できましたら、LED本体裏側の両面テープで固定しカバーを取付けて下さい。



④最終チェック

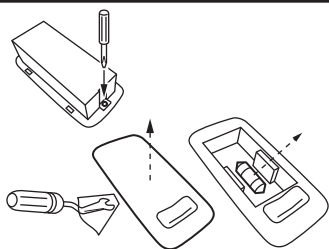
LEDが固定できましたら、LEDの向きや、両面テープの接着の具合を確認し、点灯確認を行ってください。(点灯しない場合は、再度金具部の取付け具合を確認して下さい。)確認できましたらランプユニットを元に戻して完成です。

## リアルームランプ

**[注意]** この商品には+極と-極の極性が決まっており、点灯チェックで、点灯しない場合、電極部を反対に取り付けてみてください。


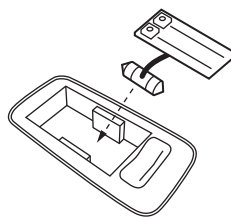
①純正ランプユニットの取外し

ランプが消えていることを確認して下さい。内張り剥がしに軟らかい布を当てたものを丸印部の隙間に入れて、ランプユニットを取外し裏側のコネクタを外して下さい。

**[注意]** 力の入れすぎでカバーやツメを割らないようご注意ください。


②電球の取外し

裏側のビスを外してランプカバーを外して下さい。電極部を外側に押しながら電球を外して下さい。

**[注意]** 点灯直後の電球は表面が高温になっていますので、表面が冷めた事を確認し、作業を行ってください。


③LEDの取付け

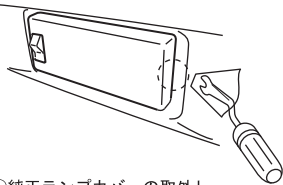
純正電球を取外した逆の要領でLEDを取付けます。この時点で必ず、コネクタを接続し点灯確認を行ってください。点灯しない場合は、電球の向きを反対に取り付けて下さい。点灯が確認できましたら、LED本体裏側の両面テープで固定し、カバーを取付けビスを締めて下さい。



④最終チェック

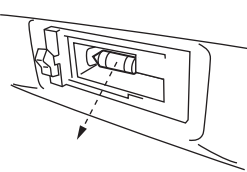
LEDが固定できましたら、LEDの向きや、両面テープの接着の具合を確認し、点灯確認を行ってください。(点灯しない場合は、再度金具部の取付け具合を確認して下さい。)確認できましたらランプユニットを元に戻して完成です。他の3ヶ所も同様の手順で取付けを行ってください。

## ラゲージランプ

**[注意]** この商品には+極と-極の極性が決まっており、点灯チェックで、点灯しない場合、電極部を反対に取り付けてみてください。


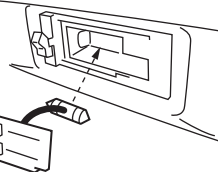
①純正ランプカバーの取外し

ランプが消えていることを確認して下さい。内張り剥がしに軟らかい布を当てたものを丸印部の隙間に入れて、ランプカバーを取外して下さい。

**[注意]** 力の入れすぎでカバーやツメを割らないようご注意ください。


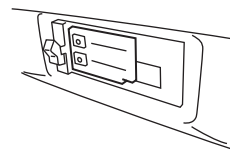
②電球の取外し

電極部を外側に押しながら電球を外して下さい。

**[注意]** 点灯直後の電球は表面が高温になっていますので、表面が冷めた事を確認し、作業を行ってください。


③LEDの取付け

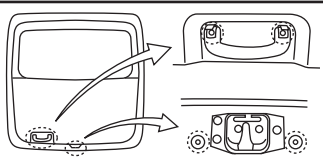
純正電球を取外した逆の要領でLEDを取付けます。この時点で必ず、点灯確認を行ってください。点灯しない場合は、電球の向きを反対に取り付けて下さい。点灯が確認できましたら、LED本体裏側の両面テープで固定して下さい。



④最終チェック

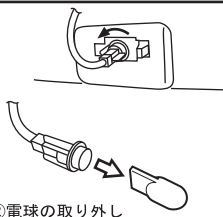
LEDが固定できましたら、LEDの向きや、両面テープの接着の具合を確認し、点灯確認を行ってください。(点灯しない場合は、再度金具部の取付け具合を確認して下さい。)確認できましたらカバーを取付けて下さい。

## リアナンバーランプ



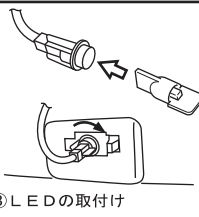
①リアハッチ内張りの取外し

ドアハンドルのビスを外しドアハンドルを取外して下さい。リアハッチ下部のクリップを外して下さい。内張りを外して下さい。

**[注意]** 内張りは非常に硬く留まっていますので外す際に割らないようご注意ください。又、クリップが破損する可能性がありますので慎重に行ってください。


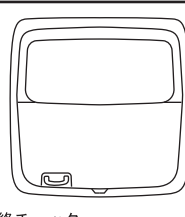
②電球の取り外し

ソケット部を反時計回りに回して外し、純正電球を取外して下さい。

**[注意]** 点灯直後の電球は表面が高温になっていますので、表面が冷めた事を確認し、作業を行ってください。


③LEDの取付け

LEDをソケットに取付けて下さい。この時点で必ず、点灯確認を行ってください。点灯しない場合は、電極部を調整して下さい。点灯が確認できましたら、ソケットをリアハッチに取付け、LEDが下を向いている事を確認して下さい。反対側も同様の手順で取付けを行ってください。



④最終チェック

点灯を行いナンバーを照らしている事が確認できましたら、内張り・ドアハンドル・クリップを元通り取付けて下さい。ナンバーが照らされない場合、LEDが上を向いている可能性がありますので取付けを反対にして再度点灯確認をして下さい。

純正部品の脱着についてご不明な点は、カーショップ・ディーラーへお問い合わせ下さい。