

GARAX DOUBLE BLINK EURO WINKER CONTROL KIT

取付説明書

弊社製品をお買い求め頂き誠に有難うございます。取り付けの前に必ずこの説明書をご覧ください。

△ 取付時のご注意

- 本製品は8Pウィンカーリレー装着車専用です。
お取付前に再度ご確認ください。
- 作業前に必ずバッテリーのマイナス端子を外してください。

△ 使用上のご注意

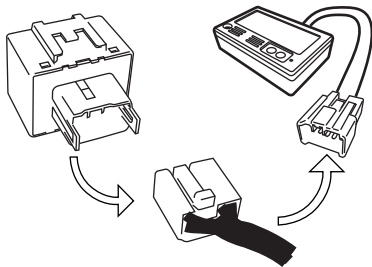
- このウィンカーリレーは自動車用です。自動車以外の用途で使用しないでください。
- 幼児の手の届く所に置かないでください。飲み込んだり、ケガの原因となる事があります。
- 作業は、平らな場所で十分なスペースと安全を確保して行ってください。
- 車両はエンジンを停止させ、サイドブレーキを掛けギアをパーキング
又は、ニュートラルにして、キーを抜いておいてください。
- 本製品、及び付属品の仕様は改良の為に予告なく変更する場合がございますのでご了承下さい。

キット内容

・本体 1個 ・取付説明書（本書）1個

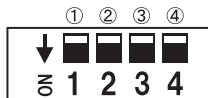
1

- ①. ウィンカーリレーを取り外して下さい。車両によっては本体を取り外す場合とコネクタを取り外す場合があります。
(純正リレーの場所は車種によって違いますので販売店様などでご確認いただくか、ウィンカーを出した時にカチカチ音がする場所を探してください。)
- ②. 取り外したコネクタを弊社商品に取り付けてください。



2

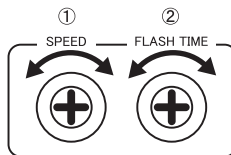
- ①. ユーロウィンカー機能のON・OFFスイッチ
ONでウィンカーの半押しで3回ウィンカーが点灯します。
- ②. ダブルブリンク機能のON・OFFスイッチ
ハザードスイッチを0.8秒以内に2回プッシュするとダブルブリンクが動作します。
また、ダブルブリンク機能は緊急時のみ使用して下さい。
- ③. ダブルブリンクのスピードスイッチ（ロー）
ダブルブリンクがロースピードで動作します。
- ④. ダブルブリンクのスピードスイッチ（ハイ）
ダブルブリンクがハイスピードで動作します。



3

- ①. ウィンカー速度調整（SPEED）
ウィンカーの回数調整です。約60～120回/分の範囲で調整可能です。
左に回すとゆっくりした点滅になります。
右に回すと速い点滅になります。
※必ず保安基準の範囲にて調整を行ってください。（約60～120回/分）
- ②. ウィンカー点灯/消灯時間調整（FLASH TIME）
ウィンカーが点灯している時間と消灯している時間の調整です。
左に回すと点灯している時間が長くなります。
右に回すと点灯している時間が短くなります。
- ③. 調整終了後は運転の妨げにならないように本体を設置してください。

注・車両によっては電圧の個体差などにより保安基準の範囲を外れる場合があります。
調整後は1分間に何回点滅するかを確認し、範囲内に収めるように調整してください。
・ウィンカーの速度調整によってはアンサーバックの回数に変化してしまう場合があります。



純正部品の脱着についてご不明な点はカーショップ、カーディーラー様へお問い合わせ下さい。