

弊社製品をお買い求め頂き誠に有難うございます。取り付けの前に必ずこの説明書をご覧ください。

### △ 取付時のご注意

- 本製品は30プリウスのグレード：G専用です。お取付前に再度ご確認ください。
- 純正ランプが点灯していないお車にはお取付できません。
- 作業前に必ずバッテリーのマイナス端子を外してください。

### △ 使用上のご注意

- このバルブは自動車用です。自動車以外の用途で使用しないでください。
- 幼児の手の届く所に置かないでください。飲み込んだり、ケガの原因となる事があります。
- 作業は、平らな場所で十分なスペースと安全を確保して行ってください。
- 車輛はエンジンを停止させ、サイドブレーキを掛けギアをパーキング又は、ニュートラルにして、キーを抜いておいてください。
- 作業は必ずランプをOFFにして行ってください。

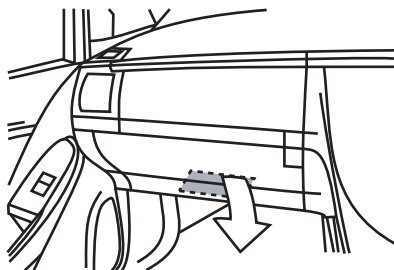
## キット内容

・本体 3個 ・取付説明書(本書) 1個 ・保証書 1個

### 1 助手席足元

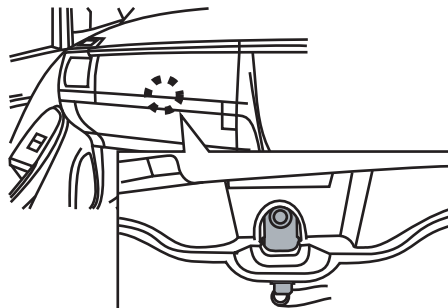
グローブボックスの下に黒いカバーを取り外します。配線がつながっていますので、強く引っ張り破損しないよう気をつけてください。

配線の先の純正ランプを弊社商品と付け替えてください。



### 2 グローブボックス内

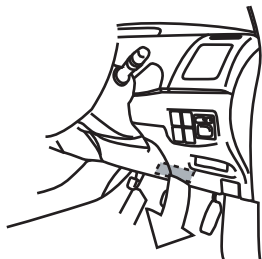
グローブボックスの扉を開け、丸印の箇所の純正ランプを弊社商品と付け替えてください。



### 3 運転席足元

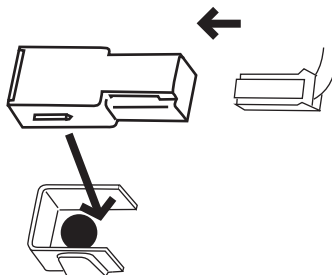
運転席の下の黒いカバーを取り外します。配線がつながっていますので、強く引っ張り破損は存しないよう気をつけてください。

配線の先の純正ランプを弊社商品と付け替えてください。



### ランプの取り付け

商品は、純正と同様にLEDの部分が穴に来るようはめ込んでください。



故障かなと思ったら・・・(お問合せ前にご確認ください。)

- ランプが点灯しない → カプラーが奥までしっかり入っていないか再度確認してください。
- 純正部品が外れない → お近くのカーディーラー様にお問い合わせください。

純正部品の脱着についてご不明な点はカーショップ、カーディーラー様へお問い合わせ下さい。