

弊社製品をお買い求め頂き誠に有難うございます。取り付けの前に必ずこの説明書をご覧下さい。

△ 取付時のご注意

- 本製品はN-BOX/N-BOX Custom専用です。お取付前に再度ご確認ください。
- 作業前に必ずバッテリーのマイナス端子を外してください。

△ 使用上のご注意

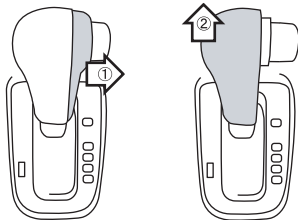
- このバルブは自動車用です。自動車以外の用途で使用しないでください。
- 幼児の手の届く所に置かないでください。飲み込んだり、ケガの原因となります事があります。
- 作業は、平らな場所で十分なスペースと安全を確保して行ってください。
- 車輛はエンジンを停止させ、サイドブレーキを掛けギアをパーキング又は、ニュートラルにして、キーを抜いておいてください。
- 作業は必ずランプをOFFにして行ってください。
- 本製品、及び付属品の仕様は改良の為に予告なく変更する場合がございますのでご了承下さい。

キット内容

・本体 1個 ・エレクトロタップ 2個 ・取付説明書(本書) 1個 ・保証書 1個

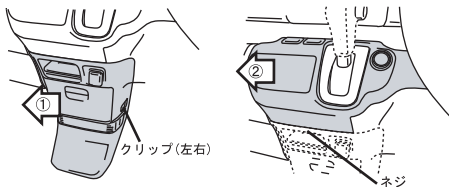
1

- ①シフトノブを外すため、シフトノブ右半分のカバーを外して下さい。
- ②カバーを外したらシフトノブを上へ引き上げることで、取り外しが出来ます。
(シフトノブを取り外す際にボタンが飛び出しますのでご注意ください)



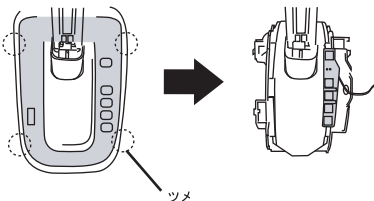
2

- ①アンダーパネル横のクリップを左右各1個取り外し、アンダーパネルを取り外して下さい。
- ②エアコンパネル下のネジを外した後に、エアコンパネルを取り外して下さい。
(車両の装備によってはワイヤーの取り外しが必要です。)



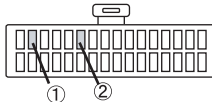
3

- ①4箇所のツメを外し、シフトポジションパネルを取り外して下さい。
- ②シフト部分の穴から商品の配線を通して下さい。
(シフト作動部分に干渉しないように取りまわして下さい。)



4

- ①エアコンパネル裏のグレーケーブル配線に下記を参考にエレクトロタップで配線を取り付けて下さい。
(車両の装備によってはケーブルがない場合がございます。その際はテスターなどで別の配線をご確認ください。)
- ②点灯が確認出来たら製品の両面テープの貼り付けて下さい。
- ③取り外した逆の手順で取り外したパーツを元に戻して下さい。



	車両	商品
①イルミ電源	ピンク	赤
②アース	黒	黒

※配線の色や場所は年式・グレードにより異なる場合がございます。必ずテスターにて確認して下さい。

故障かなと思ったら・・・(お問合せ前にご確認ください。)

- ランプが点灯しない → LEDには極性があるため反対に取り付けると点灯しません。
- 純正部品が外れない → お近くのカーディーラー様にお問い合わせください。

純正部品の脱着についてご不明な点はカーショップ、カーディーラー様へお問い合わせ下さい。